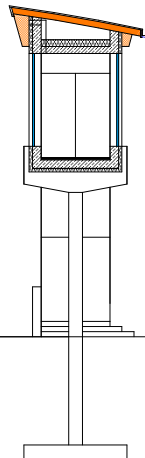


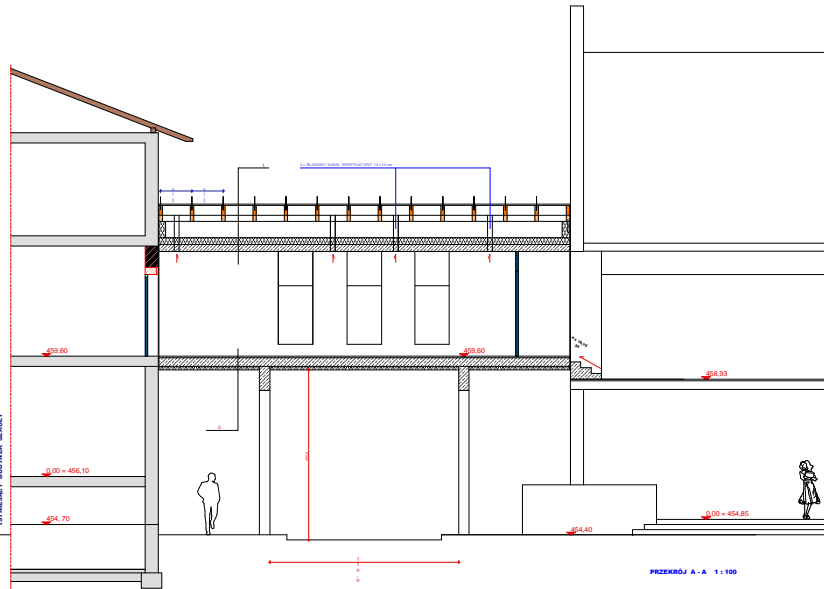
HALA SPORTOWA w USTRZYKACH DOLNYCH

ŁĄCZNIK Z ISTNIEJĄCYM BUDYNKIEM SZKOŁY 1: 100



PRZESZKÓJ B-B 1:100

ISTNIEJĄCY BUDYNEK SZKOŁY



PRZESZKÓJ A-A 1:100

PROJEKTOWANY BUDYNEK HALI SPORTOWEJ

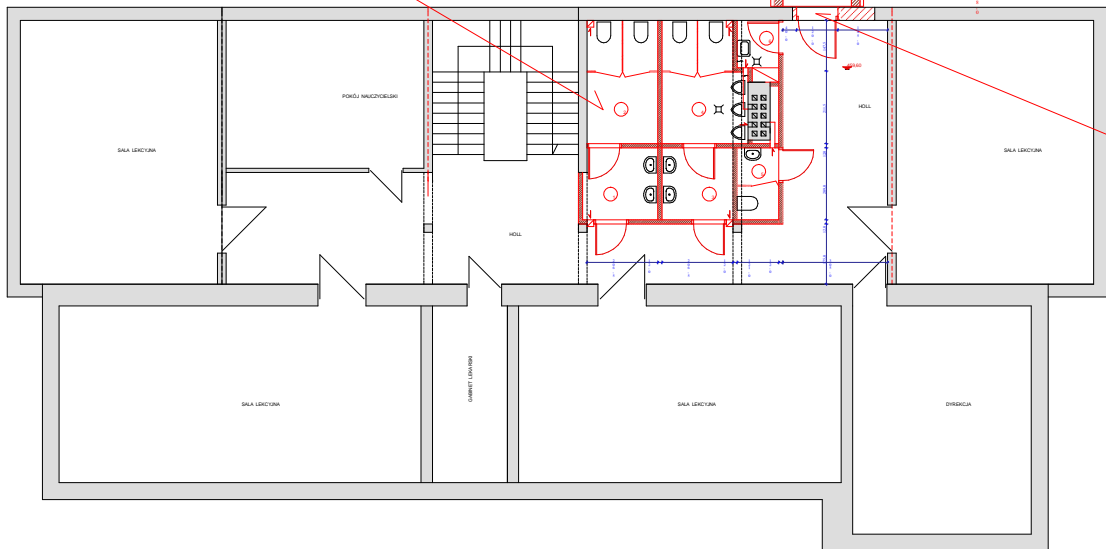
NOWA ARANŻACJA ZESPÓŁU SANITARNEGO

- ŁAWA DŁGOSZ - szerokość - 4,0 m
- TOILETA DŁGOSZ - szerokość - 2,4 m
- ŁAWA KRÓTKA - szerokość - 4,3 m
- TOILETA KRÓTKA - szerokość - 2,3 m
- TOILETA NAUCZYCIELSKA - szerokość - 2,5 m
- POM. PRZEMIANOWY - szerokość - 2,3 m
- ŁĄCZNIK WIDZĄCY - szerokość - 24,0 m

B.

B.

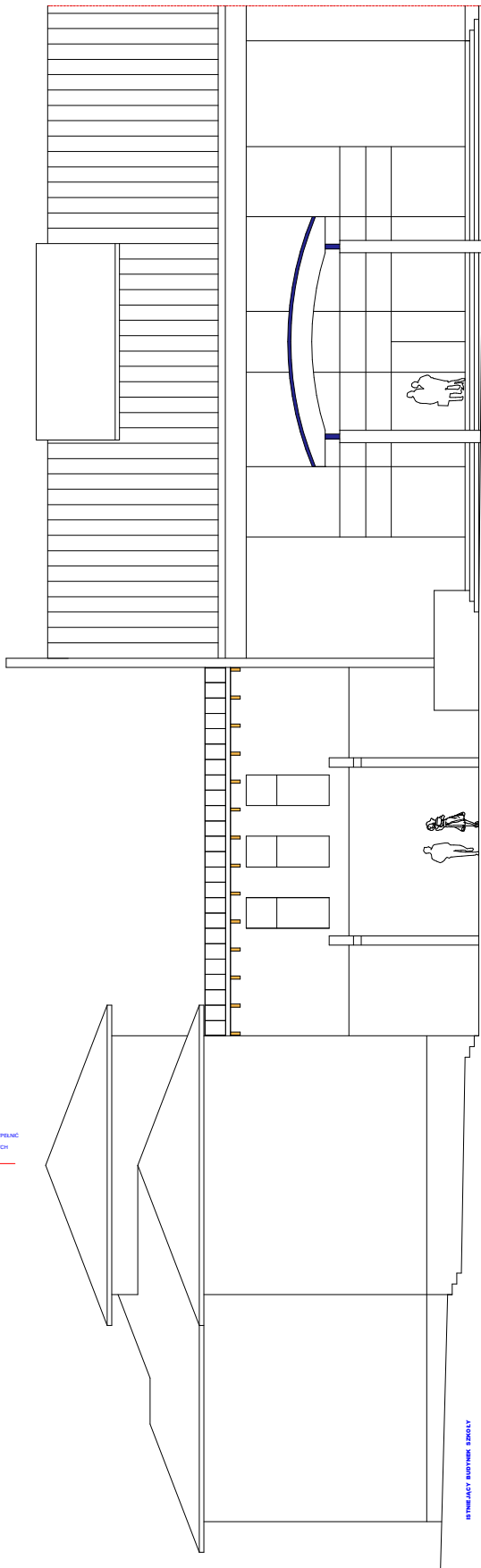
ŁĄCZNIK WIDZĄCY



ISTNIEJĄCY BUDYNEK SZKOŁY

RZUT 1 - poziom PIĘTRA

UWAGA !



ISTNIEJĄCY BUDYNEK SZKOŁY

ISTNIEJĄCY BUDYNEK SZKOŁY



SCHEMAT STYNIENIA



SCHEMAT PRZEMIANOWY

SCHEMAT WYKONANIA ZESPÓŁU SANITARNEGO WYKONAC Z CIEKŁY
ORGANICZNEJ GR. 15cm i WYKONACZC GLAZURĄ NA PEŁNĄ WYSOKOŚĆ.
KABINY SANITARNE WYKONAC Z PŁYT MDF Z OKLEINĄ WODOODPORNĄ
NA WYSOKOŚĆ 2 m.

studioA
PRACOWNIA ARCHITEKTONICZNA SC

Marek Pakula, Marzena Pakula
25-108 Kielce, ul. K. Skarupki 2/9 tel./fax: (041) 361-07-42
e-mail: pracownia.studio-a@neostrada.pl www.studio-a.com.pl

BRANŻA:	ARCHITECTURA	WISZCZKA:	HALA SPORTOWA w USTRZYKACH DOLNYCH
AUTOR:	arch. Marek Pakula arch. Marzena Pakula	RYSUJE:	ŁĄCZNIK WIDZĄCY
SKALA:	1:100	DATA:	04.2008
NR RYS.	1		